

INFINITY ZSCHEDULING

pianificazione attività, reperibilità, turni di lavoro

I N F I N I T Y



Z U C C H E T T I

ZUCCHETTI
IL SOFTWARE CHE CREA SUCCESSO

INFINITY ZSCHEDULING

Pianifica al meglio i turni...

ZScheduling Zucchetti è il software che consente una razionale ed omogenea gestione dei turni, delle reperibilità e una pianificazione puntuale delle attività degli operatori, permettendo un risparmio di tempi e costi considerevole.

... con le persone giuste...

Con ZScheduling l'azienda è in grado di assegnare le risorse con le competenze più adatte al corretto espletamento dell'attività lavorativa. La soluzione permette infatti di classificare e incrociare le competenze del personale e le informazioni relative alle attività da svolgere, migliorando così la produttività e la qualità del servizio offerto.

... al momento giusto!

Attribuendo in maniera funzionale i carichi di lavoro, ZScheduling Zucchetti riduce tempi ed errori nell'elaborazione della pianificazione, diminuisce e previene ritardi o disservizi e consente di aumentare la soddisfazione delle risorse umane. In ogni momento è inoltre possibile intervenire sulla pianificazione al fine di gestire le eccezioni quotidiane.



ZScheduling. È il tuo turno per... rispondere a tutte le esigenze

Una pianificazione delle risorse efficiente permette di allineare le diverse esigenze di tutti i settori aziendali e dare le giuste risposte ai soggetti interni ed esterni coinvolti nel processo.

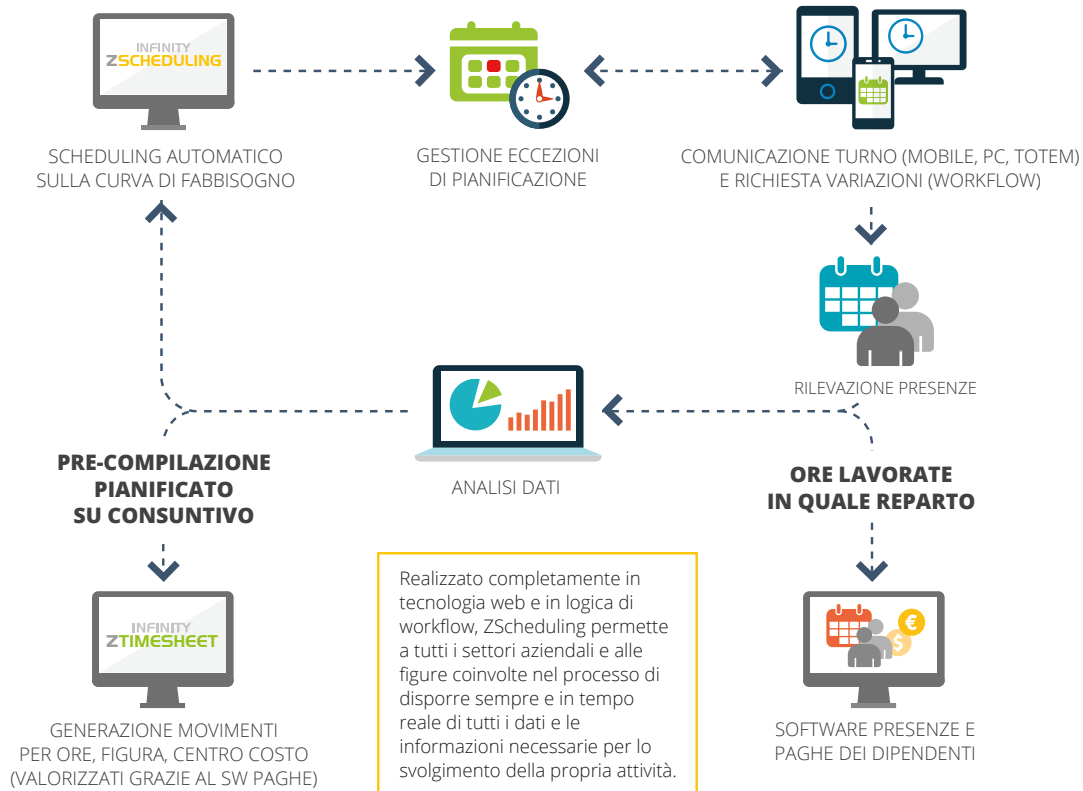


ZScheduling è una soluzione modulare, completamente scalabile e configurabile sui diversi contratti di lavoro e per questo facilmente adattabile ai più diversi contesti organizzativi: aziende di produzione, aziende di servizi, GDO, call center, sanità, case di riposo e asili, aeroporti, facility management, logistica e molte altre ancora.

ZScheduling. È il tuo turno per... ottimizzare i processi!

Una soluzione con caratteristiche uniche:

WEB BASED, disponibile in versione **DESKTOP** e **MOBILE**, utilizzabile in **MODALITÀ LICENZA** o **SOFTWARE AS A SERVICE**, dotata di strumenti di **BUSINESS ANALYTICS**



RESPONSABILE DI PRODUZIONE

- organizza e pianifica le risorse e i collaboratori;
- dispone di uno strumento per verificare con estrema semplicità e in tempo reale la copertura del turno /attività;
- approva, respinge o modifica le richieste di variazione alla pianificazione inserite dalle risorse;
- verifica eventuali scostamenti rispetto al preventivo per avviare le opportune azioni correttive.

DIREZIONE DE L PERSONALE

- governa e monitora la pianificazione dell'intero organico aziendale;
- dispone di strumenti di controllo per intervenire sul piano in caso di necessità.

DIPENDENTI

- visualizzano la schedulazione delle attività dalla propria postazione, da applicazioni per dispositivi mobile, totem ecc.;
- trovano on-line le informazioni necessarie allo svolgimento della propria attività lavorativa;
- possono richiedere al Responsabile variazioni alla pianificazione attraverso strumenti di workflow.

ZScheduling è stato studiato e realizzato secondo un approccio modulare per consentire a ciascuna azienda di configurare la soluzione sulle proprie esigenze specifiche di organizzazione delle attività, ottimizzando così la risorsa aziendale più importante, il proprio personale.

La soluzione, realizzata in tecnologia web, è accessibile tramite un portale che mette a disposizione dell'azienda una serie di servizi utili per agevolare e semplificare le attività quotidiane e massimizzare l'efficienza dell'intero processo di gestione.

portale

Document management System (DMS)

ZScheduling si avvale di un evoluto sistema di gestione documentale che consente di archiviare, gestire, condividere e distribuire tutta la documentazione prodotta dalla soluzione (es.: lettera d'assunzione, assegnazione bene aziendale, patente, passaporto,...) e che permette la dematerializzazione dei flussi cartacei con conseguenti benefici sul conto economico.

MyDesk

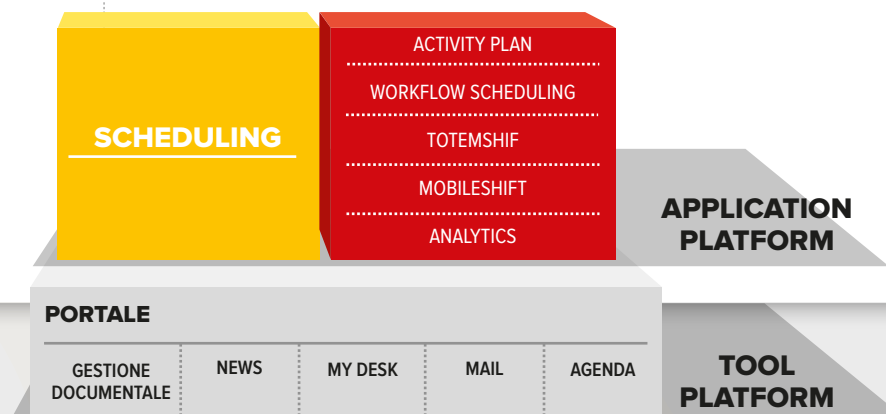
Una "scrivania personale" in formato elettronico disponibile ovunque attraverso internet che permette di accedere rapidamente a tutte le informazioni disponibili nel sistema o eseguire transazioni in maniera profilata e controllata. Completamente personalizzabile dall'utente secondo le proprie esigenze, MyDesk offre la possibilità di accedere alla propria Agenda, ai documenti personali, alle news ed ai processi aziendali assegnati all'utente.

Agenda

Multi-agenda (riservata o aziendale) che permette di gestire e visualizzare la pianificazione delle proprie attività o quelle dei collaboratori in base alla profilazione associata. La rappresentazione può essere giornaliera, settimanale, mensile, annuale per agevolare la consultazione della disponibilità di più risorse contemporaneamente.

Mail

Potente Client Web per l'invio e la ricezione di messaggi di Posta elettronica / Sms / Fax, interfacciabile con i più comuni Mailserver/ Faxserver, attraverso i protocolli SMTP/POP3. Oltre all'invio e alla ricezione di messaggi, consente l'associazione automatica delle entità applicative censite (Utente Azienda / Utente Agenzia / ecc.), classificando e filtrando automaticamente i messaggi in base alle regole definite nel sistema. I messaggi così ricevuti/inviati possono essere archiviati nel sistema di Document Management System e le informazioni sui progetti, sulle commesse e sulle attività in gestione sono sempre disponibili.



scheduling

Base dati anagrafica strutturata:

in ogni fase Scheduling acquisisce in automatico dai vari applicativi aziendali (software gestione risorse umane, presenze...) tutte le informazioni relative a ogni collaboratore, garantendo così l'utilizzo di dati aggiornati, la correttezza dell'elaborazione e l'applicazione di tutte le eccezioni e di tutte le differenze normative presenti nei vari contratti di lavoro. Un grande risparmio di tempo e di possibili errori per l'utente.

Impostazione di regole per le fasce orarie

(periodo di validità, personale necessario, fabbisogni eccezionali, assegnazioni o esclusioni di determinati operatori, ecc.) e di matrici, utili in caso di schema rigido di turnazione, per definire in modo totalmente automatico la sequenza di attività cicliche e l'allocatione dei diversi turnisti.

Curva di fabbisogno:

in base alle caratteristiche del personale e alle regole di turnazione preimpostate, il software elabora un calendario che garantisce la migliore copertura del fabbisogno richiesto, assegnando a ciascuna attività i dipendenti idonei in base alle competenze e alle regole contrattuali e aziendali. Nel caso non siano indicate a priori fasce orarie specifiche Scheduling propone fasce orarie che, rispettando le regole stabilite dall'azienda, ottimizzino l'organizzazione.

Pubblicazione del calendario:

il calendario definito, importato nel software presenze, viene pubblicato personalizzando per ogni categoria di utenti (responsabile produzione, responsabili di reparto e turnisti) l'accesso alle varie funzioni utilizzabili.

In questo modo il responsabile di reparto può ottimizzare la pianificazione con modifiche manuali, i turnisti hanno sempre accesso immediato alla pianificazione aggiornata e ogni soggetto può stampare il calendario, personalizzato con le informazioni di proprio interesse garantendo il rispetto della normativa in materia di tutela della privacy.

Gestione delle eccezioni:

qualsiasi mancanza di copertura dovuta per esempio all'assenza di alcuni operatori può essere gestita tempestivamente tramite la funzione di ricerca del personale in sostituzione per un determinato turno/attività.





moduli aggiuntivi



activity plan

Activity Plan è il modulo specifico per ottimizzare la gestione di attività che devono essere svolte in serie, offrendo ai dipendenti una precisa pianificazione: il modulo infatti permette di definire scadenze, priorità e fabbisogni di ogni singola attività in modo da garantire la soddisfazione dei vincoli, delle regole contrattuali e aziendali.

Qualora le attività da assegnare giornalmente siano dislocate su punti geograficamente distanti, l'elaboratore ottimizza i tragitti di spostamento che i dipendenti devono eseguire nella giornata. Il modulo assume anche una funzione di analisi strategica per valutare se le attività da pianificare siano sostenibili sulla base delle risorse a disposizione e quali attività potrebbero rimanere fuori dal piano.

- Pianificazione scadenzata delle attività da svolgere in serie.
- Ottimizzazione degli spostamenti per lo svolgimento delle diverse attività.
- Individuazione di eventuali squilibri nei carichi di lavoro tra le varie attività in serie.



workflow scheduling

Workflow Scheduling è il modulo che consente al personale di richiedere cambiamenti alla turnazione, secondo un processo autorizzativo semplice e ben definito. Il responsabile, che ha accesso al calendario turni, è in grado di verificare preventivamente l'impatto sulla pianificazione e può quindi approvare o respingere tali richieste.

Se approvate, le modifiche verranno recepite in tempo reale dalla soluzione, con notevoli vantaggi in termini di tempo e riduzione di errori nella gestione dei turni.

- Riduzione dei tempi di gestione.
- Aggiornamento in tempo reale del calendario turni a seguito di variazioni.
- Trasferimento dei dati ai sistemi gestionali e di amministrazione del personale (paghe, presenze, ecc.).
- Conferimento di maggiore autonomia ai collaboratori

moduli aggiuntivi

totemshift

I turnisti non hanno una propria postazione fissa con accesso alla rete? Con TotemShift si risolvono tutti i problemi per la comunicazione dei turni. Attraverso l'installazione di appositi terminali touch screen (HR Totem), tutti i dipendenti che

non dispongono di un PC potranno visualizzare con accesso profilato la propria pianificazione aggiornata, quella del proprio gruppo di lavoro ed effettuare eventuali richieste di variazione.



mobileshift

Grazie a MobileShift la gestione turni diventa anche mobile! Il modulo infatti trasporta sui dispositivi mobili (smartphone e tablet) tutte le funzionalità di gestione turni utili a quei turnisti che lavorano fuori sede o che non dispongono

di postazione fisse, che potranno visualizzare il calendario turni sempre aggiornato e inviare richieste ai propri responsabili. MobileShift è la risposta ideale per le aziende attente all'innovazione, ma soprattutto all'efficienza.



analytics

La soluzione di Business Intelligence che permette agli uffici coinvolti nell'intero processo di pianificazione (responsabile di produzione, risorse umane, amministrazione) di effettuare analisi e valutazioni sulla gestione dei turni, al fine di comprenderne lo stato dell'arte e le aree di ottimiz-

zazione possibili. Basandosi su informazioni contestualizzate e strutturate, interrogando i dati storici e attraverso cruscotti dinamici e personalizzabili, i responsabili possono quindi operare indagini statistiche preventive e prendere le migliori decisioni.



integrazioni



Presenze Web

La soluzione web per la rilevazione delle presenze e delle assenze, che permette una gestione ottimale anche in aziende complesse con più sedi, filiali, negozi, cantieri distribuiti sul territorio. Specifici processi di workflow permettono, infatti, di automatizzare e gestire i processi tra il dipendente e l'ufficio del personale relativamente a inserimento e richieste giustificativi (permessi, ritardi, ferie, mancate timbrature, approvazione straordinari ecc.).



WorkFlow HR

Il software che permette di snellire i processi di comunicazione tra i collaboratori e l'ufficio del personale, riducendo carta, tempi e costi: Workflow HR permette di delegare ai dipendenti e ai loro responsabili attività come la giustificazione delle anomalie di presenza, l'inserimento di ferie o straordinari o, nel caso della gestione dei turni, la richiesta di modifiche alla pianificazione, che, una volta approvate, saranno immediatamente recepite dal sistema.



ZTimesheet

Il software Zucchetti per rilevare tempestivamente le ore di lavoro e il relativo costo del personale assegnato a progetti, commesse e clienti. Grazie a strumenti semplici e innovativi ZTimesheet permette di controllarne puntualmente la redditività, contribuendo così a migliorare l'efficienza dell'organizzazione e le performance delle risorse in azienda.



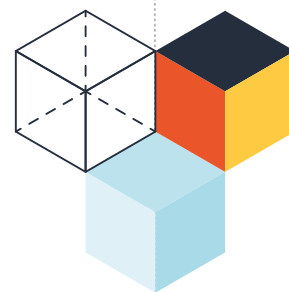
Risorse Umane

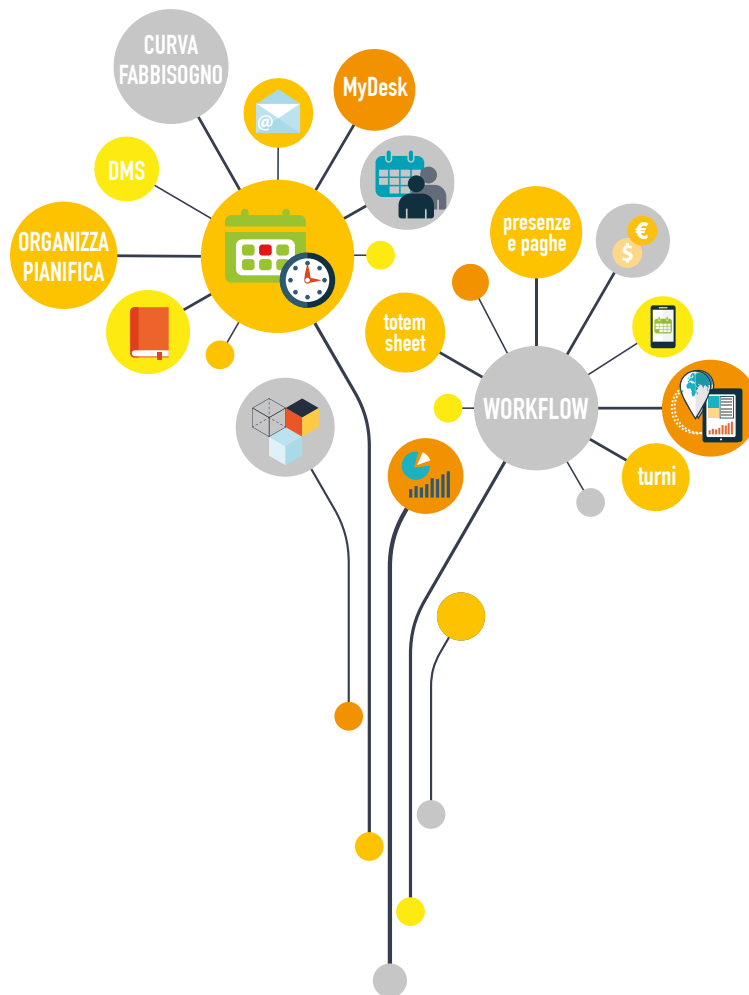
La soluzione ideale per avere una panoramica completa e sempre aggiornata di tutto il personale aziendale, per valorizzarlo e ottenere maggiore efficienza: organigramma, ruoli e competenze, formazione, valutazione, politiche retributive, gestione degli obiettivi ecc. La mappatura delle competenze in particolare permette di operare una gestione dei turni efficace e di ovviare ad eventuali criticità nella copertura di una certa funzione/attività.



Safety Solution

La suite di soluzioni Zucchetti per la gestione completa di tutti gli adempimenti previsti dal D. Lgs. 81/08 in materia di salute e sicurezza negli ambienti di lavoro: POS e DVR, sorveglianza sanitaria, infortuni, adempimenti formativi, gestione appalti. Aspetti che hanno un impatto diretto sulla gestione dei turni, per cui è necessario un controllo costante di carichi di lavoro, competenze specifiche di ogni lavoratore, DPI ecc...





INFINITY ZSCHEDULING



www.zucchetti.it/zscheduling

Infinity Zucchetti é la piattaforma software
che attraverso un'ampia scelta di moduli dedicati
consente di soddisfare le esigenze
di ogni area aziendale:
amministrazione, finanza e controllo, logistica,
acquisti, marketing, vendite, post-vendita,
produzione, risorse umane, sicurezza,
IT, comunicazione.

Disponibile via web, cloud e su dispositivi mobile.



I N F I N I T Y Z U C C H E T T I

ZUCCHETTI
IL SOFTWARE CHE CREA SUCCESSO

via Solferino 1, 26900 Lodi | tel. 0371/594.2444 | fax 0371/594.2520 | e-mail: market@zucchetti.it